

EC・小売業向け出展者特集

小売バイヤーに向けて注目の出展者をご紹介します。

ETHICAL：アップサイクル、フェアトレード、オーガニックなどのエシカルな商品をご紹介します。

SEKISAKA ブース No. 1A-08

福井県鯖江市で、約300年もの間、漆器業を営んできた株式会社セキサカ。国内外のデザイナーとの協働で商品開発を行うプロダクトブランド「SEKISAKA」を展開しています。

PLACE dripping collection EC 好商品 コントラクト

機内食用のトレーを現代的に再構築したトレーのシリーズ。ドリップグ柄は単なる装飾ではなく、上に載せたモノが滑りづらいノンスリップ効果の機能を持ち合わせています。トレーの素材には、100%リサイクルの耐熱ABS樹脂を使用しています。



パプラス / (株) カミーノ ブース No. 2J-02

環境配慮型素材によるサステナブルな社会の実現を目指します。環境に配慮されたものを大事に長く使い、使い終わったものは捨てずに再利用・再製品化する。それが当たり前の社会がくることを私たちは願っています。

PAPLUS (パプラス) EC 好商品 コントラクト

PAPLUS (パプラス) は紙とトウモロコシ由来生分解樹脂からできた石油由来プラスチックに代わる植物由来成分99%以上(世界最高水準)の環境配慮型素材です。回収を前提とした製品として生産し、役目を終えた製品は再製品化されます。



(株) 前田源商店 ブース No. 2J-10

オーガニックコットンを使った織物製品を展開しています。やわらかくて心地よい肌触りは触れているだけで優しい気持ちになり、ふんわり包み込まれるような温かさでほんと安心して着る、普段の日常にそっと寄り添える心のこもったアイテムをお届けしていきます。

Visual Dictionary Blanket EC 好商品 コントラクト

オーガニックコットンを使った織物で製作したブランケットです。コロナ禍で外出しづらい状況の中、家の中でも自然を身近に感じることができるよう、自然図案をテーマにした草花柄をモチーフにしたブランケットに仕上げました。



Hime-Kagura 媛香蔵 ブース No. 2K-05

瀬戸内・宇和海の地域で自然の恵みをうけて生産された柑橘を利用した精油・香粧品を製造・販売しています。日本の自然な香りが価値として世界に広がり魅力が伝わればと考えています。SDGsにも取り組んでおり残量も有効利用するように取り組んでいます。

媛香蔵 ハンドケアアイテム コントラクト

香りもちろんのこと、アミノ酸系の洗浄成分のハンドソープ、カミツレエキス配合のハンドジェル、植物性油脂が嬉しいハンドクリームなどのハンドケア商品のラインナップがお勧めです。

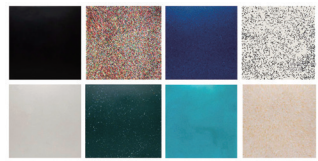


UDS (株) ブース No. 2K-13

まちづくりにつながる「事業企画」「建築設計」「店舗運営」を行う会社です。デザイン性・事業性・社会性が成り立つ空間としくみを企画・設計・運営一体でつくりま。

再生プラスチックパネル EC 好商品 コントラクト

100%再生・再利用可能なパネルです。製作に必要なエネルギーも100%自然エネルギーを使っています。建材・家具・プロダクト様々なものに代用可能です。プラスチックの新たなスタンダードを目指します。

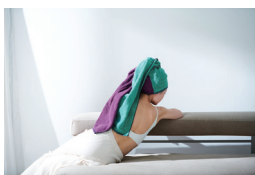


OLSLIA ブース No. 2K-22

株式会社丹後は後継者がいなく、廃業を決めていたタオル工場の90年の歴史を引き継ぎ生まれた古くて新しい会社です。96年目を迎えてなお、新しいチャレンジを続けて行く中で、使う人も作る人もしあわせにするタオルに…。タオルで人生を豊かにします。

OLSLIA Premium cotton コントラクト

触れた瞬間に思わずしあわせな潤息がもれるような肌触りにこだわったタオル。辿りついたのは糸。触れた瞬間にふわっと空気を孕み優しく肌を撫でるような柔らかなさを感じる、極限の「超甘撫り」にし、OLSLIAならではの優しく美しいタオルに仕上げました。



暮らしを豊かに：上質な日用品や生活雑貨をご紹介します。

(株) キララ ブース No. 2H-01

ママデザイナーが作るベビーギフトブランド。Lien de famille (リヤンドファミーユ) は家族をつなぐという意味です。子育てを経験したママにしか分からないちょっとした気遣いや想いを商品に乗せ、ギフトにして感動をお伝えします。

bien mange ベビー食器&カトラリーセット EC 好商品 コントラクト

天然素材の竹粉を使用しており99%の抗菌効果を実証。防カビ試験をクリアしました。電子レンジ600w対応・食洗器対応です。セットのスプーンに合わせ、すくいやすいコーナーを全て曲線にしています。インテリアに馴染む大人なデザインです。



和 Nagomi ブース No. 2J-24

次世代を担う工芸作家の育成を行っています。工芸がますます多様化する中、今回紹介する製品は、日本人の生活に寄り添いながら進化してきたものです。現代の若手作家が生み出す手仕事のカタチをご紹介します。

酒器「涼風」 EC 好商品 コントラクト

和nagomiの酒器は漆の伝統技法「蒔絵」を用いて制作しています。ガラスに蒔絵を施すことで、華やかでありながら軽やかな表情となり、様々な素材とマッチします。どの酒器も見る角度によって、景色のようにとどんだ表情が変化します。



家事問屋 ブース No. 2L-28

ありきたり、なのに使いやすい。日々の暮らしに役立つ「家事問屋」が金物加工の産地「新潟」にあります。産地に根差し、ずっと使いたい家事の道具をずっと作り続けます。

家事問屋味見スプーン コントラクト

日々の暮らしに役立つ、ありきたりで使いやすい新製品を今年も紹介します。



PETARI ブース No. 2N-29

企業理念は「温もりの創造」。製品は1932年創業の土鍋シェア日本一の三重県四日市市の窯元・銀峯陶器と共同開発しています。大切な人々との時間がより充実したものとなり、使い手の心に温もりを灯すような調理器具、テーブルウェアを提案します。

PETARI Shallow Pot コントラクト

オリジナルで開発した耐熱土・耐熱釉で作られた浅平鍋は、直火調理はもちろん、蓋をしたままオープンやレンジ調理が可能です。リムをつけ持ち手のないミニマルな形状により調理し、そのまま器としても使用可能。



(有) 丸よ小泉商店 ブース No. 2N-34

「お茶の間をつくる、人とお茶のあいだ」常滑で七十年以上続く急須専門問屋です。急須職人やお茶の生産者と共に作り、託された品物に、人それぞれに合ったお茶の楽しみ方を添え、お茶の間をつくるお手伝いをしています。

chanoma -kyusu series- EC 好商品 コントラクト

"Soothing touch Tokoname ware" chanomaの急須は土づくりから始まり、ろくろで成型されたパーツを組み立てて釉薬をかけずに焼き上げます。細かく気を配り全ての工程を職人夫婦が行う手仕事で滑らかなやきものです。



toko aoki ブース No. JE-10

編み物や刺繍の断片を型取りシルバーやゴールドにしたジュエリーを制作しています。繊細な糸のテクスチャの小ふりで華奢なものが中心ですが、心を寄せられる日常のパートナーになれるような、小さくても充実感を持ったジュエリーを作れたらと思っています。

ピアス サイプレスb EC 好商品 コントラクト

針葉樹の葉をテーマにしたシルバー素材のピアスです。細かく光を反射する葉は編物のモチーフを取って作られた糸特有のナチュラルなテクスチャです。凹部のゴールド色と凸部のシルバーのミックスカラーがその表情と相まってリリカルな印象を深めます。



IFFT interiorlifestyle living

2021年10月18日(月)-20日(水)
10:00-18:00 (最終日は17:00まで)
東京ビッグサイト 南1・2ホール

お問合せ先
Tel. 03-3262-8456
Email. visit@ifft-interiorlifestyleliving.com

地域の技術を活かしたものづくり：地域に根差した技術、受け継がれた技術を活かして生まれた商品をご紹介します。

あやせものづくり研究会 ブース No. 1B-14

関東でも有数の町工場で栄える神奈川県綾瀬市。少人数での生産体制をとっている工場が多く、高い技術力とまるで手仕事のように想いを込めた製品づくりをしています。その価値を再発掘・表現し、地域を向上させるため、あやせものづくり研究会はうまれました。

Ori Mask Case EC 好商品 コントラクト

銅、真鍮、ステンレスそれぞれの弾性などの特性を計算し、素材ごとに寸法や曲げを0.1mm単位で調整。精密板金だからこそできる隙間なくぴったりと合わさった、美しい形状が特徴です。蓋は簡単に取り外しができ、お手入れもしやすく清潔に保てます。



飛騨産業 (株) ブース No. 1C-21

飛騨産業は1920年創業の老舗家具メーカーです。1300年前から受け継ぐ飛騨の匠の心と技を大切にお客様に愛される物づくりを行っています。

KUMAHIDA コントラクト

建築家 隈研吾氏との協働で生まれた「KUMAHIDA」は、「柔らかさ」と「軽さ」の両立を課題に取り組み、前脚から肘、背のパーツの断面に、円の両端が尖ったレモン型の「紡錘形」を採用することで両立をかなえました。

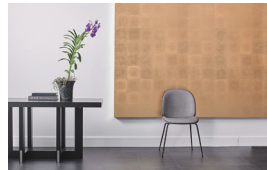


(株) 歴清社 ブース No. 1G-01

歴清社は広島で1905年に創業し、日本の伝統的工芸技術である箔押しを用いて紙を製造しています。私たちの作る箔押し紙は、壁紙などの内装材として国内のみならず世界中で使われています。また近年、箔雑貨の開発にも力をいれています。

箔押し紙 EC 好商品 コントラクト

箔押し紙は、さまざまな種類の金属箔を使用し、それらを一枚一枚職人の手で和紙などに貼り合わせて作られています。それを作り出す世界で唯一の技術をもとに、文化的かつ現代的な、新しいインテリアと製品の可能性を創造します。



HARIOランプワークファクトリー(株) ブース No. 2H-02

1921年創業の耐熱ガラスメーカーHARIOが職人の手仕事技術の継承のためにつくりはじめたガラスのアクセサリー。東京・日本橋と全国6箇所の工房で、ひとつひとつ手作りでつくっています。もし割れてしまった場合はお直しもできます。

ピアス アール EC 好商品

水滴があつまって、やさしいラインになりました。



ifuki / (有) 中村製作所 ブース No. 2M-24

鑄物の街・富山県高岡市にて昭和20年創業。ロストワックス鑄造の技術を用いた製品作りで、人々の豊かな未来を作りたいと思っています。これからも持続可能なものづくりに取り組みながら、人々の心に触れる、美しい製品を生み出していきます。

ダンベル『MANTLE』 EC 好商品 コントラクト

握む、腕や足に通すなどのウェイトトレーニングを行うことができるダンベル。使わないときもまるでモダン彫刻のように、空間に華やかさを与えてくれます。中子を用いた金属の厚みのバランスをコントロールすることで、起き上がりこぼしのように自立します。



(株) 岩田三宝製作所 ブース No. 2P-04

江戸中期より代々神仏具の三方を主に製作してきました。愛知県産の伝統的工芸品「尾張仏具」に属する工芸品。2015年より新たな販路拡大のためインテリア用品、キッチンウェアの商品も製作・販売。新しく「NUSA」として海外展開も視野にブランド展開中です。

HINOKI BENTO コントラクト

300年伝わる三方製作の技術を使い、職人が一つ一つ心を込めて作っています。天然の木のヒノキがもつ爽やかな香りはご飯にも相性がよく、抗菌性もあるので安心して使えます。お弁当箱のほか、乾燥菓子やお茶の食品の保存にも適しています。



デザインによるものづくり：デザイナーとのコラボ商品など、デザインにこだわった商品をご紹介します。

hito/toki / (株) 若林佛具製作所 ブース No. 1A-03

天保元年(1830年)に京都で創業した仏壇・仏具メーカー。「工芸の技術を育て、高め、次の世代へ継承する」「手を合わせる心と文化を守る」という2つの使命のもとに、既存事業に加え、様々な新規事業にも取り組んでいます。

hito/toki EC 好商品 コントラクト

若林佛具製作所の香りの新ブランド。火を使うことができない環境でも安心して使うことができる、ディフューザータイプの新しいお線香の形を提案しています。



Giiton ブース No. 2H-04

Enjoy imagination & creationをコンセプトにしたものづくりのある生活を提案するブランドです。気軽にDIYが体験できる刺繍キットやワッペンなど毎日の中で楽しみながらものづくりにふれられる商品を展開しています。

FUN-KEY HOLDER コントラクト

特殊でふわふわな立体刺繍に思わず触ってみたくなる、ユニークな動物モチーフのキーホルダーです。裏面はクリナーとして携帯の液晶やメガネを拭くのに使えます。



(有) 洋 ブース No. 2K-07

ローカルに根付いたインディペンデントブランドの輸入代理事業を通して、小規模ながらもオリジナリティのあるものづくり、環境に配慮した原料や生産、家族的なチーム運営、顧客とのコミュニティ形成など、魅力あるストーリーと商品を伝えています。

FAZEK / テラソソープ EC 好商品

ココナッツオイルとオリーブオイルをベースに、天然のクレイを使用した美しい色出しと種類ごとに異なる豊かな香りが特徴の、植物性原料ベースのピーガンソープです。生産は全てメルボルンのスタジオでハンドメイドにて行われています。



ATENARI ブース No. JE-03

天然の漆と蒔絵技法を使い、今のライフスタイルに合うジュエリーを提案しています。ブランドを代表するバロック真珠と蒔絵を組み合わせたファッションジュエリーのほか、ジェンダーフリーの新シリーズも紹介します。

Lunar EC 好商品 コントラクト

ジェンダーフリーの新シリーズ、Lunar(ルナ)を発表します。Lunarシリーズは、ベーシックなデザインに偶然性のマティエールが加わり、ひとつとして同じものはありません。誰かと共有したくなるような、心地よい手触りも特徴的です。



OGUCHI / DESIGN ブース No. NE-02

工業デザインを中心に活動しているデザイン事務所。オリジナル商品を開発し販売開始します。

Picture EC 好商品 コントラクト

活けた花が、生きた絵になる花瓶です。



Bandc ブース No. NE-03

バンドシーはシンプルでモダンなインテリア製品を生み出すブランドです。2008年創業、岩手県奥州市で素材の魅力を生かすものづくりに取り組んでいます。クリエイティブな心と手仕事を大切にしており、商品企画、開発、製造を一貫して行っています。

バンドシー バスケット (Bandc Basket) EC 好商品 コントラクト

心地よい暮らしをつくる、シンプルで美しい自然素材のかごです。水引の製法にルーツを持つ和紙のバンドを貼り合わせて作られており、驚くほど軽くて丈夫です。インテリアに調和する豊富なカラーバリエーションと10種類のサイズを用意しています。



「コントラクトビジネス向け出展者特集」

建築・設計事務所、インテリアコーディネーターなどコントラクト事業に関わる方に向けて注目の出展者をご紹介します。

EC 好商品 ECでの取扱いにも積極的な商品

コントラクト コントラクト市場向け・コントラクト対応可能な商品

HOME：日本を代表する家具産地から確かな技術力を活かして作られた家具を紹介します。

AKASE (株) **ブース No. 1D-01**

ウォールナットを中心としたブランド「マスターウォール」を展開。「100年後のアンティーク家具へ」をコンセプトに永く愛されるモノづくりをおこなっています。

デニッシュソファ **EC 好商品** **コントラクト**

ふんわりと身体を包み込む心地よさがあります。「Low & Comfortable」をコンセプトとした、低い座面にゆったりとくつがるソファです。無垢材の独特な風合いがリビングをシックに引き立てます。

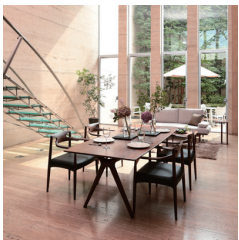


起立木工 (株) **ブース No. 1F-17**

先人たちの知恵と知識そして技術を継承し、Made in Shizuokaの家具を日本の誇りとして創り続けています。

ラディウス **コントラクト**

無垢材の個性を引き出しつつ、美しい曲線や直線をデザインに活かし、人々の暮らしや時代の変化にシなやかにフィットする、未来に受け継がれる家具です。



CREATIVE RESOURCE：空間のための創作意欲を刺激するインテリア素材やインスピレーションの湧く造作技術を紹介します。

(有)モメンタムファクトリー・Orii **ブース No. 2M-03**

高岡銅器の伝統技法「着色」を応用してプロダクトや建築建材、アートパネルを展開しています。ひとつずつ職人が手作業で仕上げているため、ふたつとない表情・発色が魅力です。商品は時間とともに風合いを増していき、金属の素材感もお楽しみいただけます。

いちりん globe **EC 好商品** **コントラクト**

人気の「いちりん」に丸形の新作が登場。銅器のまちな高岡で作られた銅物は重厚感があり、こころとした可愛らしい見た目は和洋を問わず住宅・ホテル・レストランなどの空間を華やかに彩ります。桐箱入りでギフトにもオススメの一品です。



NUNOUS **ブース No. 2M-04**

セイショクは創業1880年の染色会社。2013年に布をアップサイクルする研究を開始し、2021年には特許を取得。アップサイクル素材NUNOUS「ニューノス」で、持続可能な社会に貢献します。

NUNOUS「ニューノス」 **コントラクト**

大理石のような1点ずつ異なる表情と多様な加工性を併せ持つ、布由来のアップサイクル素材NUNOUS「ニューノス」は、独自の特許製法で布を蘇らせ、世界に新しい価値を提供します。



諸富家具振興協同組合 **ブース No. 1D-07**

Ariakeは、家具の町である佐賀県諸富町のレグナテックと平田椅子製作所、二社が立ち上げた家具ブランドです。この名は九州にある有明海にちなんで名づけられ、グローバル市場を目指し、海外のデザイナーたちと立ち上げました。

ラフトソファ **コントラクト**

筏のようにシンプルに無垢材を組んだフレームにクッションや、天板を載せたソファです。天板とソファは組み換えが可能で様々な生活シーンに合わせることが出来ます。



オンウェー (株) **ブース No. 2H-22**

東京で起業し、折り畳み家具を作り続けて25年。「映画を2時間観ても疲れない」、人間工学に基づいた折り畳みチェアを設計。軽量で簡単に展開ができるファニチャーラインナップで、気軽にリラックス空間を広げられます。

コンフォートローチェア **コントラクト**

自然素材を使用し、長時間をくついで座ることのできる折り畳みローチェア。軽量で簡単に持ち運びや収納できます。



(有) 椅子徳製作所 **ブース No. 1E-31**

1960年創業の徳島の家具メーカーです。半世紀に渡り特注家具やOEMで培った技術を活かし、2013年「イストク」ブランドを始動。最新機器を駆使した精度の高い木工技術、熟練の張り加工から塗装まで、一貫した生産体制を整えています。

HARP chair **コントラクト**

笠木がハープのように大きく湾曲したイスです。イストクが得意とする曲木技術を用いてアームから背までが一体で曲げられ、継ぎ目なく木目がつながります。脚からアーム、背へとつながる滑らかな曲面は身体を優しく包み込み、ハープのような優雅な印象を与えます。



KKEITO・SIEVE / (株) 弘益 **ブース No. 2J-18**

「KKEITO」は日本語の音で毛糸(けいと)を意味します。サステナブルな社会に向けて大人から子供へ、そして未来へ継承し続けられる家具。柿渋オイルを施し、防水・防虫・抗菌作用など多くの優れた効能を持つ、「家族を守る家具」です。

KKEITO **コントラクト**

KKEITOは岐阜県の高山の工房で一品一品丁寧につくられております。「柿渋の抗菌、抗ウイルス効果」「なめても安心な自然由来素材」「日本の職人が作る丈夫な構造」こんな家具が欲しい、そして大切な人と一緒に使いたいと思えるアイテムとなりました。



IFFT interiorlifestyle living

2021年10月18日(月)-20日(水)
10:00-18:00(最終日は17:00まで)
東京ビッグサイト 南1・2ホール

お問合せ先
Tel. 03-3262-8456
Email. visit@ifft-interiorlifestyleliving.com

働く場をより快適に：場所にとらわれず、快適に楽しく働くための商品をご紹介します。

モーダ・エン・カーサ (株) **ブース No. 1B-02**

2000年創業当初からスカンジナビアンスタイルをメインにヨーロッパモダンを提案してきたmoda en casaでは、オリジナルコレクションの展開の他、デンマーク人オーナーの目利きでセレクトされた北欧ブランドの商品を展開しています。

Strata Shelf **コントラクト**

スチールフレームとウォールナットパネルの異素材で構成されたシェルフです。表裏も使えるロータイプなので空間を圧迫することなくすっきりしています。工具不要のスマートな組み立て式です。



プリマ (株) **ブース No. 1F-24**

高品質なアーティフィシャルフラワー・フェイクグリーンを取り扱う造花専門店のプリマ。GREENPARKは上質な観葉植物ブランドとしてプリマから生まれました。リアルを追求し、グリーンと器のバランスにこだわって一つひとつ丁寧に製作しています。

フェイクウォーターシリーズ **EC 好商品** **コントラクト**

樹脂製のフェイクウォーターで固めたくずしいテラブルグリーン。日々のお手入れの必要がなく、まるで本物の水が入っているような清潔感のあるデザインは飾る場所を選びません。ホームユースだけでなく、オフィスや飲食店でもおすすめです。



(株) やまとわ **ブース No. 2K-11**

森をつくる暮らしをつくる。長野県伊那市にて、日本の森が置かれている状況を変えるべく、地域の木材を使ったものづくりや森林整備に取り組み、豊かな暮らしづくりを通して、豊かな森をつくることを目指し、様々な取り組みを行っています。

Lottie's Stool **EC 好商品** **コントラクト**

高さを変えたり、折り畳むことができ、ライフスタイルに合わせて使えます。他のアイテムと組み合わせて、ダイニングやテレワークでの使用もお勧めです。高さを変えて、オットマンとしても使えます。



日本音響エンジニアリング (株) **ブース No. 2K-18**

より良い音環境を創造する音響エンジニアの専門家集団です。長年蓄積してきた「室内音響」「防音・防振」技術を活かし、建築音響の設計施工、音響コンサルティング、音響計測システムの開発販売を行っています。

Meleon (メレオン) 音響調整家具 **コントラクト**

Meleonは聞き取りやすく話しやすい空間を実現する音響調整家具です。住まい、レストラン、ホテルやオフィスなど様々な空間の音環境づくりをサポートします。部屋のシーンに合わせたインテリア性と快適性をもたらす音響調整機能を併せ持った製品です。



リナック (株) **ブース No. 2L-11**

デンマーク発の電動昇降装置メーカー、LINAK。オフィス家具、ホームファニチャーに動きをもたらす、電動システムを提供。例えば、昇降デスクやキッチンの高さ調節など。デンマークデザインの美しさと機能性を兼ね備えた製品で生活の質を向上します。

Desk Frame 1 **EC 好商品** **コントラクト**

各種デスク・テーブルの高さ調整に適したデスクフレームセット[フレーム・電動昇降装置(脚・フット含む)]です。お好きな天板に取り付けると、簡単に昇降デスクが出来上がります。ユーザーは、動きを取り入れて、こころもからだも健康に。



ブルーマチックジャパン (株) **ブース No. 2M-29**

コーヒーマシンの専門商社です。豊富な品揃えとオペレーション力、レストラン、カフェ、商業施設、コンビニエンスストア、家庭など、あらゆる時間と場所にベストフィットするソリューションを提供します。

JURA全自動コーヒーマシン **EC 好商品** **コントラクト**

スイスが誇る全自動コーヒーマシンのプレミアムブランドであるJURA社。作り出されるコーヒーマシンの味、洗練されたデザイン、直感的な操作性がJURAコーヒーマシンの特長です。手軽に美味しい一杯を楽しめる家庭用ラインナップの4機種を紹介します。



デザインによるものづくり：デザイナーとのコラボ商品など、デザインにこだわった商品をご紹介します。

日本コパック (株) **ブース No. 1B-12**

店舗ディスプレイの什器・ハンガーの専用メーカーです。店舗ディスプレイで培ったノウハウやコミュニティを活かし、多様な企業やデザイナーと共に機能的でありながら暮らしに馴染むアイテムを開発しています。

KIT **EC 好商品** **コントラクト**

業務用家具のメーカーがつくるオリジナル家具。組立・組み替えが容易で、機能的な業務用家具の要素を取り入れ、家でもオフィスでも店舗でも使用できる家具を作りました。



ligne roset **ブース No. 1D-02**

フランスのインテリアブランド「ligne roset」は、コンテンポラリーなライフスタイルをトータルに提案するブランドとして世界約70カ国で展開しています。日本には1981年に上陸し、今年40周年を迎えます。

ROSETPUKKA **コントラクト**

強みである織ウレタンソファのノウハウとデザイナーのインスピレーションを融合させた完成度の高いソファ。今年のヨーロッパのデザイン傾向を反映するようゆるやかなカーブが特徴的なデザインです。360度どこから見ても美しく仕上げられています。



CHROMES (株) **ブース No. 1F-14**

アパレルブランドの内装、ショーケース、什器、テーブル脚、銀行のATMブース、ドア、サッシ、手摺などの様々な別注金物を受注し、鉄、ステンレス、アルミなどの金属を用いてそれらの製作加工を行っています。

KANAMOオブジェ **EC 好商品** **コントラクト**

非対称に切り出した1ミリ厚のステンレス鋼。水面の揺らぎをモチーフに波打つ金属は光を受けて輝き、周りの景色を映し込みながら、時間とともに様々な表情を見せます。揺らぎは、不思議と眺める人の心を落ち着かせてくれる気がします。



(株) トーマ **ブース No. 2K-15**

家具・建具を国内製造するメーカーとして、奈良で創業して90年以上。創業から今日に至るまでの度重なる技術革新や独創的な製品づくりを行い続け、ここち良い住環境に求められるさまざまなモノづくりを通して、人々の暮らしや社会に貢献します。

V-TISS LIGHT **EC 好商品** **コントラクト**

自由に端正な箱家具。わずか8mmの薄さ。軽やかでシャープな角を持つ端正な外観は、空間にすっきりとした印象をもたらします。積み木のように組み替えたり遊びこころのある壁面収納を作ったりと、自由な発想で暮らしを彩る事が出来ます。



Aero/ (株) 風憩セコロ **ブース No. 2N-19**

私たちは、「100%屋外 100%公共」の製品を作るメーカーです。屋外製品は、耐久性、メンテナンス性など、様々な制約があります。その制約の中で、自分たちのアイデアや技術をもって、ものづくりの楽しさを感じながら、製品を生み出し続けています。

Aero エアロベンチ **コントラクト**

エアロベンチは、ミニマリズム・エレガンス・快適性・頑丈さなどで構成されています。これらの要素は航空機の翼を彷彿とさせるリブ付きのアルミ押出材の形状から導き出されました。素材にはアルミニウムを多用しているため屋内・屋外を問わず使用が可能です。



Fulcrum/MORIMOTO Co., Ltd **ブース No. NE-08**

Fulcrumは山口県柳井市で建築板金業を営んでいる私たちが立ち上げた家具ブランドです。長年培ってきた板金技術とデザイナーのユニークな視点を融合させることで、製造業の新たな可能性を見出す道へとなるようなブランド作りに取り組んでいます。

Fulcrum/HI-STOOL **EC 好商品** **コントラクト**

池内宏氏によってデザインされたハイツールは、座面の一部となる銅板を、構造・造形の原点としたデザインになっています。曲げ加工を施された特徴的なパーツは、オーク材とのバランスにより、優婉な表情を空間にのそかせます。

